

MPC Railglijders

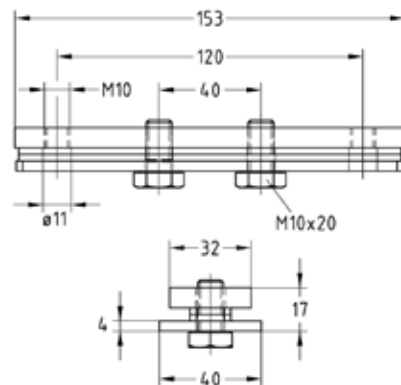
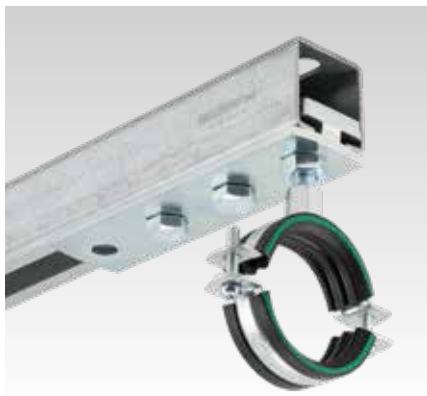
gegalvaniseerd

Toepassing

- Voor de bevestiging van leidingen met temperatuurafhankelijke uitzettingen
- Montagemogelijkheden voor hangende en staande leidingbevestiging
- De oplossing voor kunststofleidingen die over een grote afstand verschoven moeten kunnen worden
- Voor toepassing in droge ruimtes

Uw voordelen

- De lengte van de glijweg wordt bepaald door de lengte van de rail
- Kruismontage met glijleeën 2,3 kN en 4 kN mogelijk voor grote pijpbevingen in axiale en radiale richting
- Voor gebruik met MPC Systeemrails van 38/40 tot 40/120
- Afhankelijk van de toepassing kunnen één of twee buisklemmen bevestigd worden



De gegevens

Materiaaldikte systeemrail [mm]	Max. aanbevolen trekbelasting Fz [N]	Max. aanbevolen drukbelasting Fd [N]	Temperatuurbestendigheid
2,0	7.000	7.000	tot +300 °C
2,5		10.000	
3,0			

Aansluitdraad	Voor profielen	Artikelnr.	Verp. eenheid	Eenheid
M10	38/40-40/120	179745	25	Stuk



Bij montage in de MPC systeemrail 38/40 raden we aan een afstandsstuk te verwijderen.